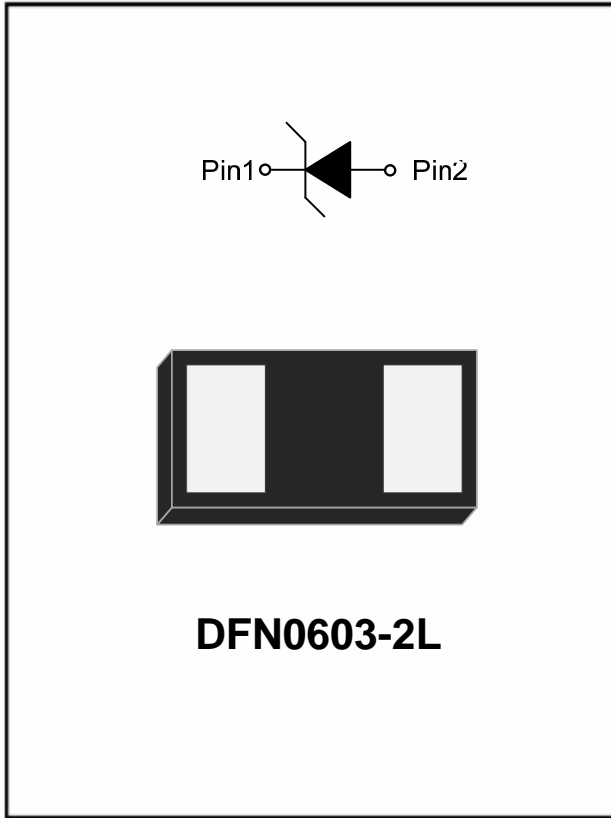


1-Line, Uni-directional, Transient Voltage Suppressor



DFN0603-2L

Features

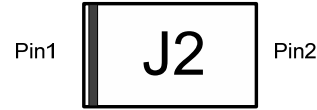
- High efficiency
- Low capacitance
- Low inductance
- Low forward voltage
- Low reverse leakage current
- High peak pulse current

Applications

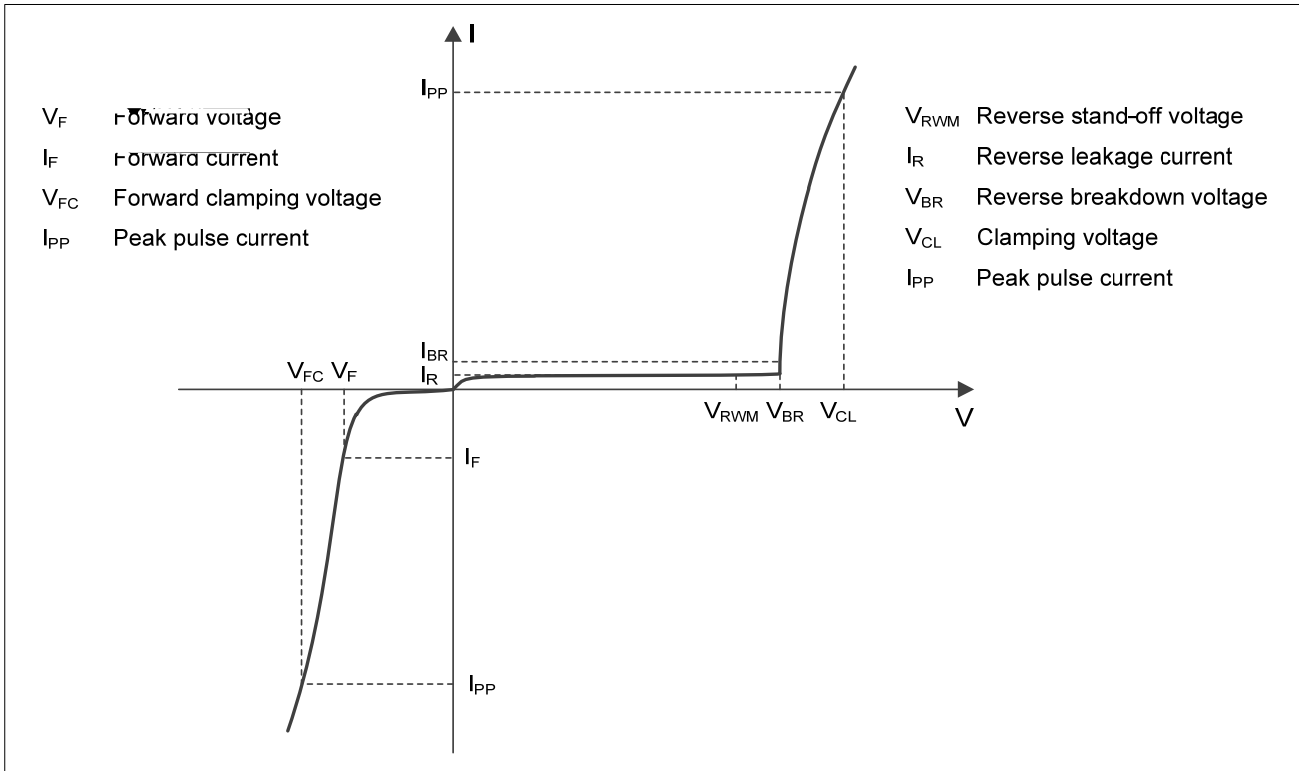
- ESD protection
- Surge protection

Mechanical Data

- Package: DFN0603-2L
- Pin 1: Cathode
- Pin 2: Anode
- Dimensions: 0.6mm x 0.3mm x 0.2mm



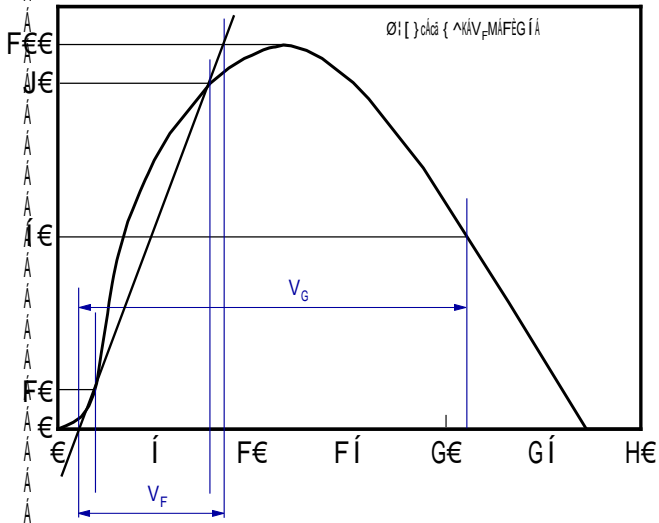
Definitions of electrical characteristics





Characteristics V^{\sim}] a&æ]DÁ

Fig.1 8/20µs waveform per IEC61000-4-5





Disclaimer

V@^Áá- [{ æcá [} Á] ! ^ ^ } c^áhá } Ác@á•Áá [& { ^ } cÁá•Á- [! Á ! ^ ^ ! ^ } &^Á [] ^ÉÁÿæ } * : @ [~ Áÿæ } * bá^ÁÒ| ^&c! [] á&ÁV^&@ } [[* ^ Á Ô [ÉÉÁŠcáÉÁ ! ^ ^ ! ç^ ^ Ác@^Á
!á * @cÁc [Á { æ\^Á&@æ } * ^ Á , áç@ [~ cÁ } [cÁ&^Á- [! Ác@^Á •] ^&á-á&æcá [} Á [-Ác@^Á] ! á ~ &c•Ááá•] | æ^ á á @ ^ ! ^ á } Ác [Áá { } ! [ç^ Á ! ^ | áæáá| áç^ ÉÁ- ~ } &cá [} Á ! Áá^•á * } Á
[! Á [c@^ ! , á • ^ ÉÁÁÁ

V@^Á] ! [á ~ &cÁ| á • c^ á á @ ^ ! ^ á } Áá • Á á ^ • á * } ^ á Ác [Á á ^ Á ~ • ^ á á , áç@ Á [! á á } æ ! ^ Á | ^ &c! [] á&Á^ ~ á] { ^ } cÁ [! Á á ^ çá&^ ÉÁæ } á á } [cÁ á ^ • á * } ^ á Ác [Á á ^ Á ~ • ^ á á , áç@ Á
^ ~ á] { ^ } cÁ [! Á á ^ çá&^ Á • Á , @á&@ Á ! ^ ~ á ! ^ Á @ á * @ Á | ^ ç^ Á | Á [- Á ! ^ | áæáá| áç^ Áæ } á áç@^ Á { æ| - ~ } &cá [} Á [- Á , áç@ Á , [~ | á á á ! ^ &c| ^ Á ^ } áæ } * ^ ! Á @ ~ { æ } Á | á - ^ Á ç • ~ &@ Áæ • Á
{ ^ á á&æ| Áá } • c! ~ { ^ } c • ÉÁc! æ } •] [! cæcá [} Á ^ ~ á] { ^ } cÉÁæ^ ! [•] æ&^ Á { æ&@á } ^ ! ^ ÉÁ } ~ &| ^ æ ! É ! ^ æ&c [! Á & [] c! [| | ^ ! • ÉÁ- ~ ^ | Á & [] c! [| | ^ ! • Áæ } á á [c@^ ! Á • æ- ^ c ^ Á
á ^ çá&^ ÉÁÿæ } * bá^ Á [! Áæ } ^ [] ^ Á [} Ác • Á á @ æ | - ÉÁæ • • { ^ • Á } [Á ! ^ •] [] • á á á | áç ^ Á [! Á | áæáá| áç ^ Á - [! Áæ } ^ Á áæ { æ * ^ Á ! ^ • ~ | cá } * Á - ! [{ Á • ~ &@ Áá { }] ! [] ^ ! Á ~ • ^ Á
[- Á • æ | ^ ÉÁÁ

V@á•Á] ~ á | á&æcá [} Á • ~] ^ ! • ^ á ^ Á B Á ! ^] | æ&^ Áæ| Áá } - [! { æcá [} Á] ! ^ çá [~ • | ^ Á • ~]] | á ^ á ÉÁ Ø [! Áæ á á á cá [} æ| Áá } - [! { æcá [} ÉÁ] | ^ æ • ^ Á çá • á c Á [~ ! Á , ^ á • á c ^ Á
@cc] KDDÁ , , ÉGF^æ } * bá^ ÁÉ& [{ ÁÉÁ [! Á & [] • ~ | cÁ ^ [~ ! Á } ^ æ ! ^ • cÁÿæ } * bá^ Áç • Á • æ | ^ Á [- - á & ^ Á - [! Á - ~ ! c@^ ! Áæ • • á • çæ } &^ ÉÁ

Á