



High reliability
Very sharp reverse characteristic
Low reverse current level
Zener Voltage 25V

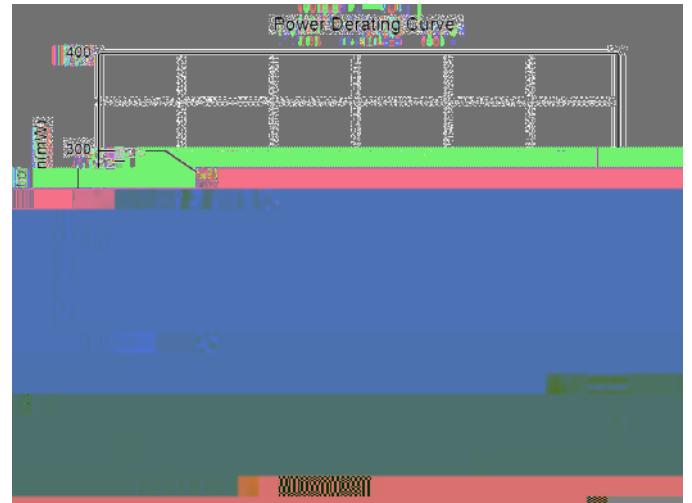
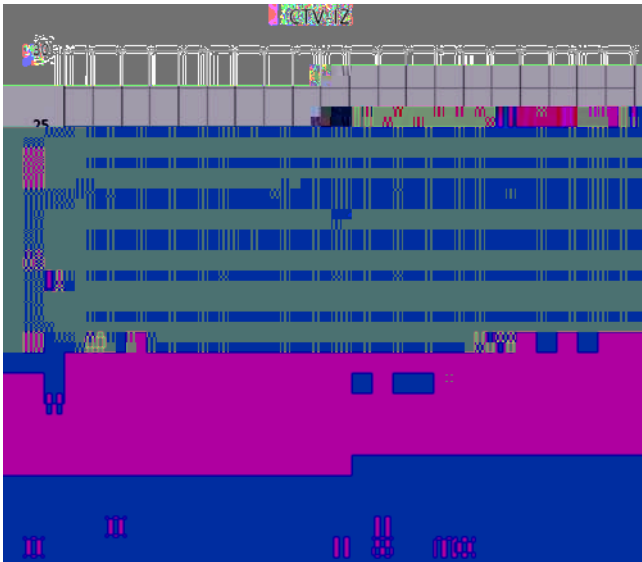
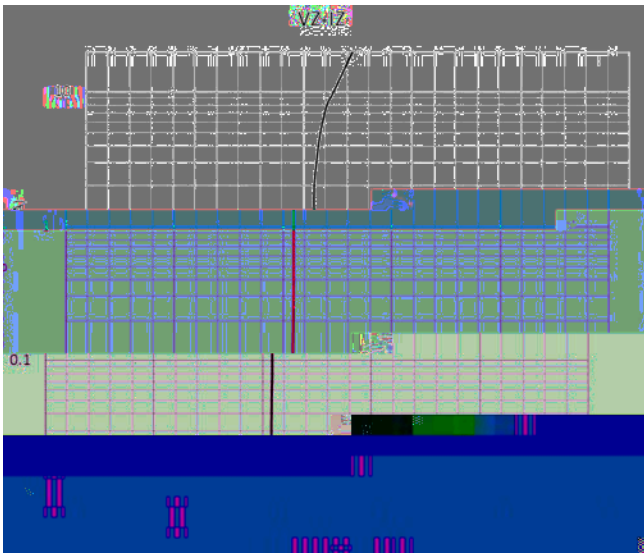
SOD-323
Tin plated leads, solderable per
J-STD-002 and JESD22-B102
Cathode line denotes the cathode end

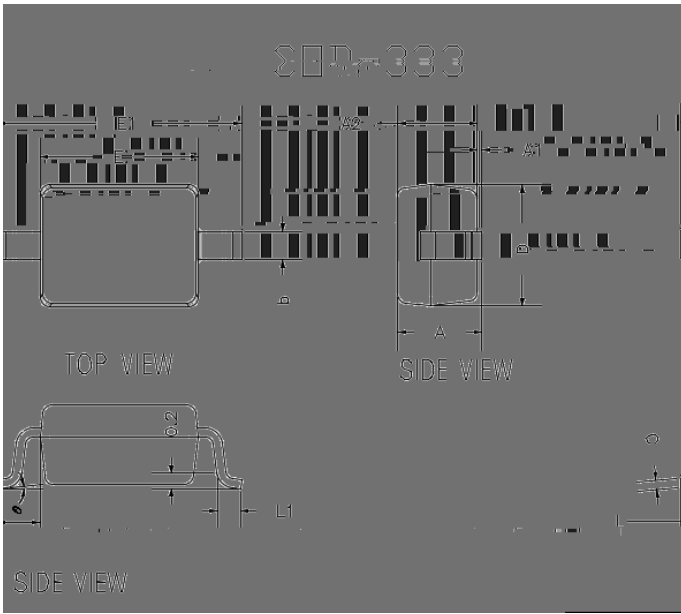
($T_a=25$ Unless otherwise specified)

Power Dissipation (*Note)	P_D	mW	300
Storage Temperature Range	T_{stg}	°C	-55~+150
Junction Temperature	T_J	°C	-55~+150
Maximum Regulator Current	I_{ZM}	mA	P_D / V_z

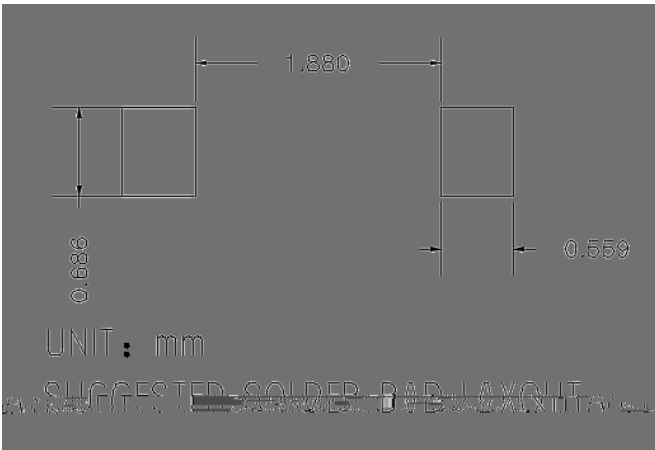
I

(Typical)





DIMENSIONS				
DIM	INCHES		MM	
	MIN	MAX	MIN	MAX
A	---	0.0350	---	1.0000
A1	0.0000	0.0039	0.0000	0.1000
A2	0.0314	0.0354	0.8000	0.9000
B	0.0098	0.0197	0.2500	0.4000
B1	0.0000	0.0079	0.0000	0.2000
B2	0.0000	0.0079	0.0000	0.2000
B3	0.0000	0.0079	0.0000	0.2000
B4	0.0000	0.0079	0.0000	0.2000
B5	0.0000	0.0079	0.0000	0.2000
B6	0.0000	0.0079	0.0000	0.2000
B7	0.0000	0.0079	0.0000	0.2000
B8	0.0000	0.0079	0.0000	0.2000
B9	0.0000	0.0079	0.0000	0.2000
B10	0.0000	0.0079	0.0000	0.2000
B11	0.0000	0.0079	0.0000	0.2000
B12	0.0000	0.0079	0.0000	0.2000
B13	0.0000	0.0079	0.0000	0.2000
B14	0.0000	0.0079	0.0000	0.2000
B15	0.0000	0.0079	0.0000	0.2000
B16	0.0000	0.0079	0.0000	0.2000
B17	0.0000	0.0079	0.0000	0.2000
B18	0.0000	0.0079	0.0000	0.2000
B19	0.0000	0.0079	0.0000	0.2000
B20	0.0000	0.0079	0.0000	0.2000
B21	0.0000	0.0079	0.0000	0.2000
B22	0.0000	0.0079	0.0000	0.2000
B23	0.0000	0.0079	0.0000	0.2000
B24	0.0000	0.0079	0.0000	0.2000
B25	0.0000	0.0079	0.0000	0.2000
B26	0.0000	0.0079	0.0000	0.2000
B27	0.0000	0.0079	0.0000	0.2000
B28	0.0000	0.0079	0.0000	0.2000
B29	0.0000	0.0079	0.0000	0.2000
B30	0.0000	0.0079	0.0000	0.2000
B31	0.0000	0.0079	0.0000	0.2000
B32	0.0000	0.0079	0.0000	0.2000
B33	0.0000	0.0079	0.0000	0.2000
B34	0.0000	0.0079	0.0000	0.2000
B35	0.0000	0.0079	0.0000	0.2000
B36	0.0000	0.0079	0.0000	0.2000
B37	0.0000	0.0079	0.0000	0.2000
B38	0.0000	0.0079	0.0000	0.2000
B39	0.0000	0.0079	0.0000	0.2000
B40	0.0000	0.0079	0.0000	0.2000
B41	0.0000	0.0079	0.0000	0.2000
B42	0.0000	0.0079	0.0000	0.2000
B43	0.0000	0.0079	0.0000	0.2000
B44	0.0000	0.0079	0.0000	0.2000
B45	0.0000	0.0079	0.0000	0.2000
B46	0.0000	0.0079	0.0000	0.2000
B47	0.0000	0.0079	0.0000	0.2000
B48	0.0000	0.0079	0.0000	0.2000
B49	0.0000	0.0079	0.0000	0.2000
B50	0.0000	0.0079	0.0000	0.2000
B51	0.0000	0.0079	0.0000	0.2000
B52	0.0000	0.0079	0.0000	0.2000
B53	0.0000	0.0079	0.0000	0.2000
B54	0.0000	0.0079	0.0000	0.2000
B55	0.0000	0.0079	0.0000	0.2000
B56	0.0000	0.0079	0.0000	0.2000
B57	0.0000	0.0079	0.0000	0.2000
B58	0.0000	0.0079	0.0000	0.2000
B59	0.0000	0.0079	0.0000	0.2000
B60	0.0000	0.0079	0.0000	0.2000
B61	0.0000	0.0079	0.0000	0.2000
B62	0.0000	0.0079	0.0000	0.2000
B63	0.0000	0.0079	0.0000	0.2000
B64	0.0000	0.0079	0.0000	0.2000
B65	0.0000	0.0079	0.0000	0.2000
B66	0.0000	0.0079	0.0000	0.2000
B67	0.0000	0.0079	0.0000	0.2000
B68	0.0000	0.0079	0.0000	0.2000
B69	0.0000	0.0079	0.0000	0.2000
B70	0.0000	0.0079	0.0000	0.2000
B71	0.0000	0.0079	0.0000	0.2000
B72	0.0000	0.0079	0.0000	0.2000
B73	0.0000	0.0079	0.0000	0.2000
B74	0.0000	0.0079	0.0000	0.2000
B75	0.0000	0.0079	0.0000	0.2000
B76	0.0000	0.0079	0.0000	0.2000
B77	0.0000	0.0079	0.0000	0.2000
B78	0.0000	0.0079	0.0000	0.2000
B79	0.0000	0.0079	0.0000	0.2000
B80	0.0000	0.0079	0.0000	0.2000
B81	0.0000	0.0079	0.0000	0.2000
B82	0.0000	0.0079	0.0000	0.2000
B83	0.0000	0.0079	0.0000	0.2000
B84	0.0000	0.0079	0.0000	0.2000
B85	0.0000	0.0079	0.0000	0.2000
B86	0.0000	0.0079	0.0000	0.2000
B87	0.0000	0.0079	0.0000	0.2000
B88	0.0000	0.0079	0.0000	0.2000
B89	0.0000	0.0079	0.0000	0.2000
B90	0.0000	0.0079	0.0000	0.2000
B91	0.0000	0.0079	0.0000	0.2000
B92	0.0000	0.0079	0.0000	0.2000
B93	0.0000	0.0079	0.0000	0.2000
B94	0.0000	0.0079	0.0000	0.2000
B95	0.0000	0.0079	0.0000	0.2000
B96	0.0000	0.0079	0.0000	0.2000
B97	0.0000	0.0079	0.0000	0.2000
B98	0.0000	0.0079	0.0000	0.2000
B99	0.0000	0.0079	0.0000	0.2000
B100	0.0000	0.0079	0.0000	0.2000



S Y R